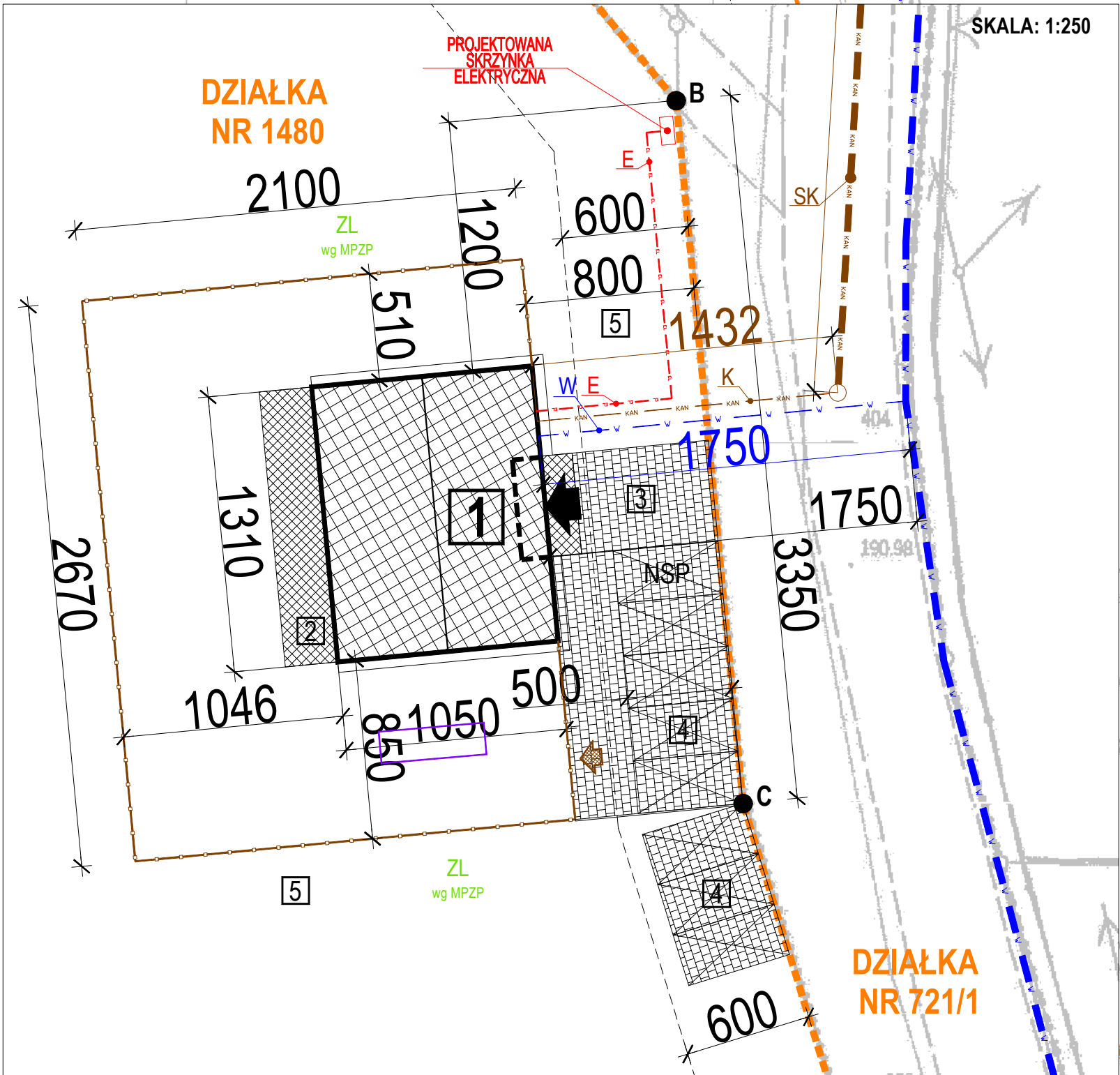
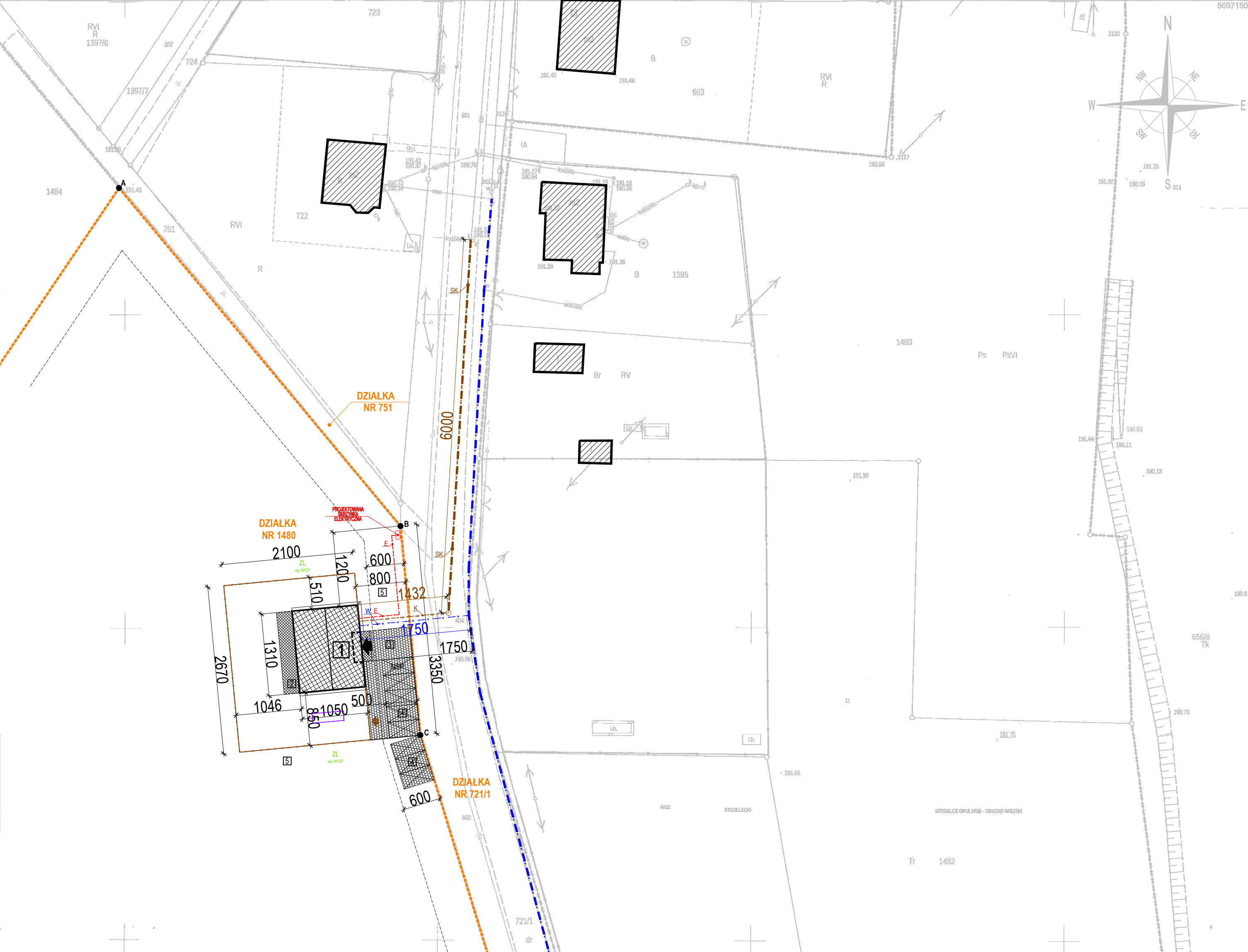


Kopia mapy zasadniczej		Skala mapy 1:500
Godło arkusza mapy	6.137.23.1334, 6.137.23.1811, 6.137.23.1812, 6.137.23.1813, 6.137.23.1814, 6.137.23.1832, 6.137.23.1833, 6.137.23.1837	Powinno być zgodne z treścią mapy państwowego zasobu geodezyjnego i kartograficznego
Jednostka ewid.	STRZELCE OPOLSKIE - OBSZAR WIEJSKI 161105_5	Numer sprawy
Obwód ewid.	KADŁUB 0032	Nazwa materiału zasobu
Numer działki	1480	Data wykonania kopii
Ulica, nr		2019-10-23
Układ współrz. płaskich	2000/18	Sporządził(a): Agnieszka Nowak
Układ wysokości		

Powinno być zgodne z treścią mapy państwowego zasobu geodezyjnego i kartograficznego	
Organ prowadzący państwowy zasób geodezyjny i kartograficzny	Starosta Strzelecki
Nazwa materiału zasobu	2.3 PAŻ. 2019
Identyfikator ewidencyjny materiału zasobu	P.1611.
Data wykonania kopii	REFERENT
Imię, nazwisko i podpis osoby reprezentującej organ	Agnieszka Nowak



LEGENDA:

- GRANICA DZIAŁKI NR 1480, OBRĘB: 0032 KADŁUB-WŁASNOŚĆ INWESTORA
- PROJEKTOWANY BUDYNEK KANCELARII
- ISTNIEJĄCE BUDYNKI NA DZIAŁKACH SĄSIEDNICH-POZA ZAKRESEM OPRACOWANIA
- TARAS UTWARDZONY
- PROJEKTOWANY TEREN UTWARDZONY
- PROJEKTOWANE MIEJSCA POSTOJOWE NSP-MIEJSCA DLA OSOBY NIEPEŁNOSPRAWNEJ
- POWIERZCHNIA BIOLOGICZNIE CZYNNA
- PROJEKTOWANE WEJŚCIE DO BUDYNKU KANCELARII
- PROJEKTOWANE OGRODZENIE TERENU
- PROJEKTOWANY WJAZD TECHNICZNY

OZNACZENIE SIECI WEWNĘTRZNYCHSIECI WEWNĘTRZNYCH

- WEWNĘTRZNA TRASA ZASILANIA ELEKTRYCZNEGO
- ISTNIEJĄCA SIEĆ WODOCIĄGOWA
- WEWNĘTRZNA TRASA PRZYŁĄCZA WODOCIĄGOWEGO, WPIĘCIE DO SIECI WODOCIĄGOWEJ NA ZASADACH OKREŚLONYCH PRZEZ ZARZĄDCĘ SIECI
- PROJEKTOWANA SIEĆ KANALIZACJI NA ZASADACH OKREŚLONYCH PRZEZ ZARZĄDCĘ SIECI
- WEWNĘTRZNA TRASA PRZYŁĄCZA KANALIZACJI SANITARNEJ, WPIĘCIE DO SIECI KANALIZACYJNEJ NA ZASADACH OKREŚLONYCH PRZEZ ZARZĄDCĘ SIECI
- PROPONOWANA LOKALIZACJA ZBIORNIKA NA WODY OPADOWEJ Z DACHU BUDYNKU